

E	25/04/16	MAJ DOE STATION POMPAGE	DS		
D	20/10/00	RAJOUT DEPART PUPITRE	RL		
C	24/03/99	CONFORME A EXECUTION	RL		
B	24/04/98	MISE A JOUR SUITE DBS.	RL		
A	07/04/98	MISE A JOUR SUITE DBS.	RL		
0	18/12/97	ORIGINAL	RL		
IND.	DATE	MODIFICATIONS	ETABLI	VERIFIE	APPROUVE
PROVISOIRE			NOMS ET VISAS		
POUR INFORMATION			BON POUR EXECUTION		
POUR APPROBATION			CONFORME A EXECUTION		

TITRE :

## DCN TOULON

POSTE HT/BT SECTEUR VII

GRANDS BASSINS VAUBAN

CIRCUITS 125V CONTINU

CE DOCUMENT NE PEUT ETRE NI REPRODUIT NI COMMUNIQUE SANS NOTRE AUTORISATION

REF. INTERNE : 3224035

N° MARCHE : A96 48 215 000  
N° AFF. DEI : 1144

Ets DEGREANE

Telephone : 04.96.01.25.25  
Fax : 04.96.01.25.00  
Adresse postale : 1001 Av. Alphonse Lavallée  
BP209 LA FARLEDE  
83089 TOULON CEDEX 09



ETABLISSEMENTS DEGREANE TOULON

ECHELLE : Ce document comporte 7 folios

3224035/PL7

N° DU DOCUMENT IND

CEL

Telephone : 04.94.11.08.00  
Telex : 400746F  
Fax : 04.94.11.08.08  
Adresse postale : ZI de Camp Laurent 83507 LA SEYNE/MER



BUREAU D'ETUDES LA SEYNE/MER

CODE FICHER: STEUR761

N° DU FOLIO : 00

[illegible]



DEPUIS CHARGEUR 125V CONTINU RDC  
CABLE REP. C125.10  
HN33S34 2x10"

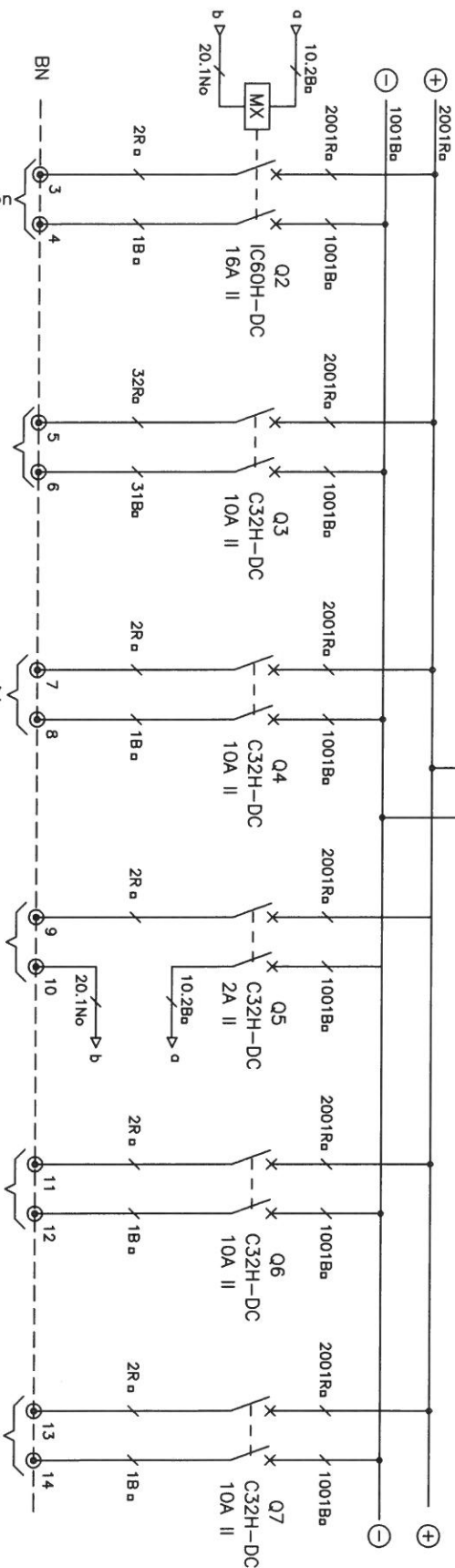
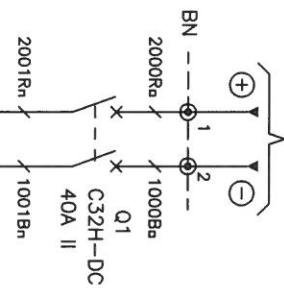


Tableau 5,5KV - 50Hz (RdC)  
Cellules 5c/8c/10c/1c/3c/4c  
Commande/Signalisation/motorisation  
Cable Rep. C125.04  
HN33S34 2x4"

Tableau 5,5KV - 50Hz (RdC)  
Cellules 8c/3c  
Commande/Signalisation  
Cable Rep. C125.05  
HN33S34 2x4"

CHARGEUR 125VCC / 6.3KV-60HZ

DECLENCHEMENT AU &  
PROTECTION MX  
HN33S34 4x1.5"

DISPONIBLE

DISPONIBLE

STEUR764

D	20/10/00	Ajouté dim pompage GBV
B	24/04/98	MISE A JOUR
A	07/04/98	MISE A JOUR
IND	DATE	MODIFICATION
1		

COFFRET DE DISTRIBUTION  
125V CONTINU R.D.C.



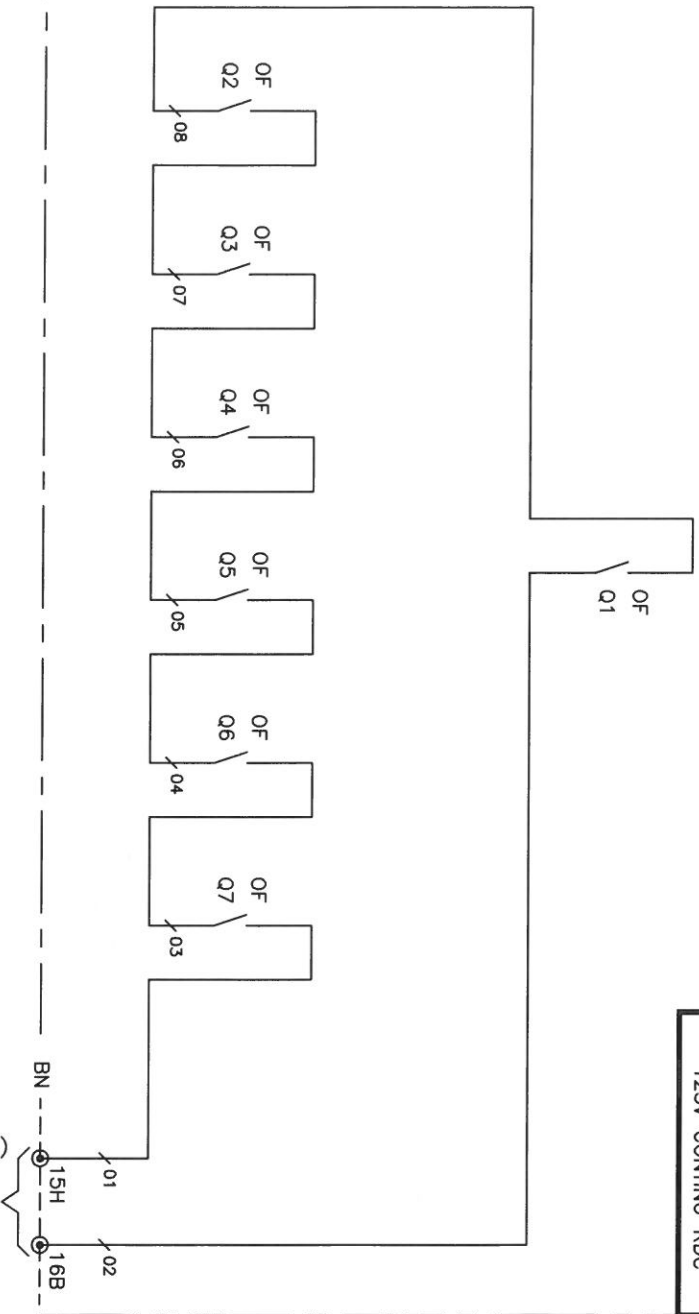
N° : 3224035/PL7

ECHELLE : -

FOLIO : 03

1 2 3 4 5 6 7 8

COFFRET DE DISTRIBUTION  
125V CONTINU RDC




"OF" : CONTACT AUXILIAIRE REF: 27132  
DE MERLIN GERIN POUR  
DISJONCTEUR C32H-DC

NOTA

POUR REPORTS VERS ECC DES INFORMATIONS TS  
IL FAUT PREVOIR DES BORNES TYPE M4.6.D2H  
DE ENTRELEC ET CABLAGE SUIVANT ANNEXE DCN N°13  
SORTIE SOUDEES ALTERNES :  
- UNE SORTIE HAUTE (H)  
- UNE SORTIE BASSE (B)

Tableau de Regroupement ECC (Etage)  
Ouverture Disjoncteurs Coffret  
Distribution 125V Continu RdC  
Cable Rep. TS32  
SYT1 3P 9/10

STEUR765

CONTACTS OUVERTURE DISJONCTEURS		COFFRET DISTRIBUTION 125Vcc RDC				N° : 3224035/PL7	
B	24/04/98	MISE A JOUR				ECHELLE :	FOLIO : 04
A	07/04/98	MISE A JOUR				-	
IND	DATE	MODIFICATION	IND	DATE	MODIFICATION		
1			2				

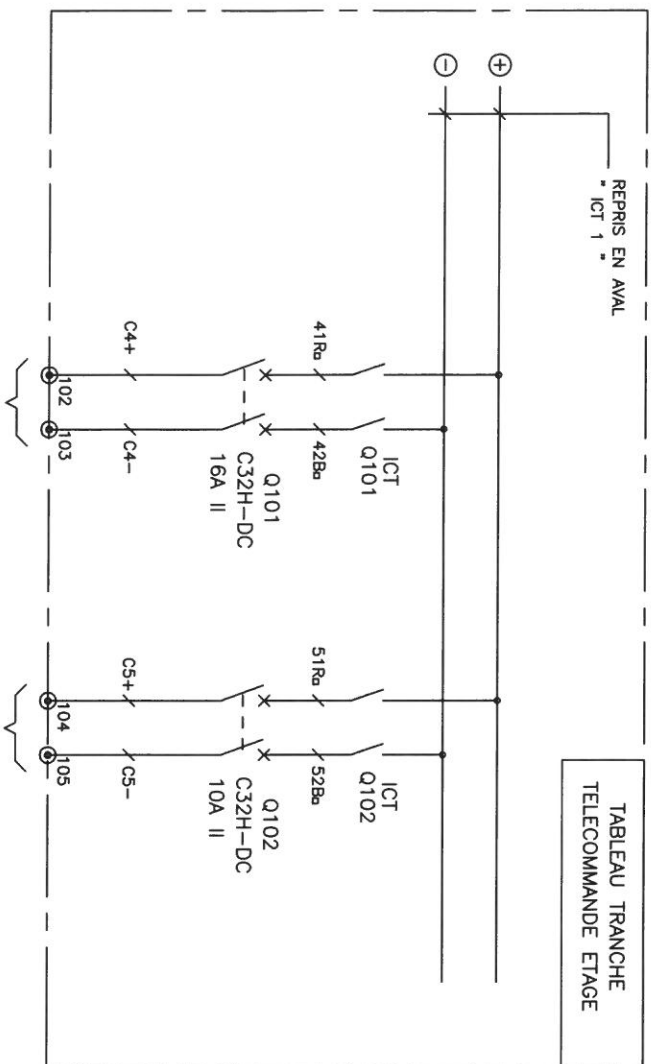


Tableau 10Kv - 50Hz (Etage)  
Cellules 1b à 12b  
Cable Rep. C125.02  
HN33S34 2x4'

Tableau 5,5Kv - 50Hz (RdC)  
Cellules 2c/6c/9c  
Cable Rep. C125.03  
HN33S34 2x4'

2 DEPARTS A RAJOUTER DANS  
"TABLEAU TRANCHE TELECOMMANDE"  
A L'ETAGE

C	24/03/99	CONFORME A EXECUTION	IND	DATE	MODIFICATION
B	24/04/98	MISE A JOUR			
A	07/04/98	MISE A JOUR			
0	18/12/97	ORIGINAL			
IND	DATE	MODIFICATION	IND	DATE	MODIFICATION
1			2		

TABLEAU TRANCHE TELECOMMANDE ETAGE  
DISTRIBUTION 125V CONTINU



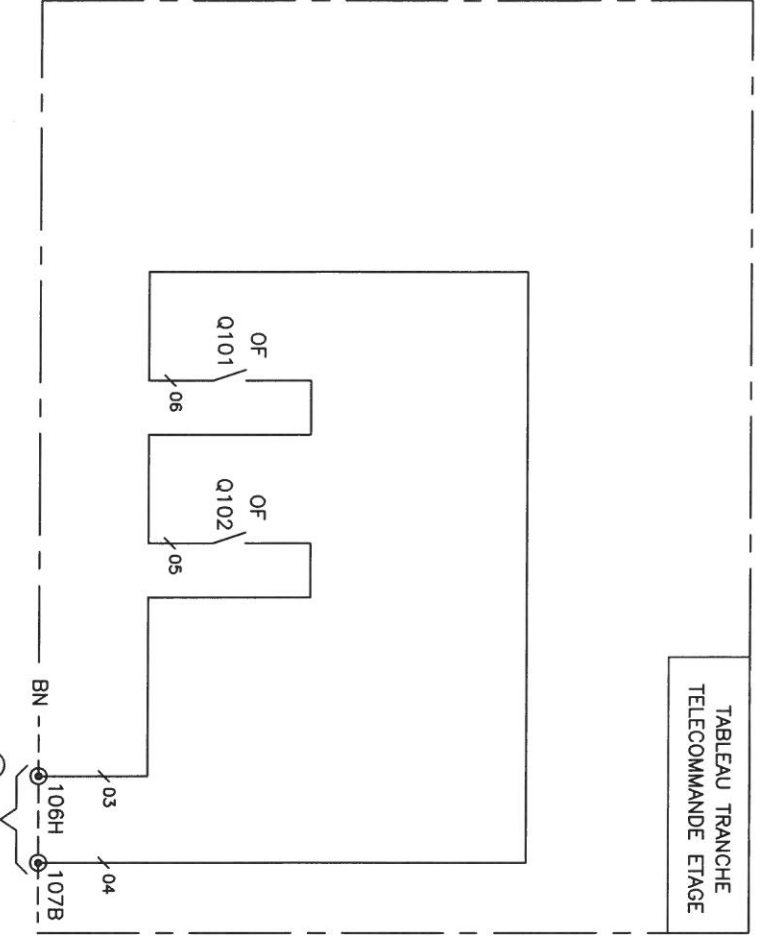
N° : 3224035/PL7

ECHELLE : - FOLIO : 05

STEUR766

1 2 3 4 5 6 7 8

TABLEAU TRANCHE  
TELECOMMANDE ETAGE



"OF" : CONTACT AUXILIAIRE REF: 27132  
DE MERLIN GERIN POUR  
DISJONCTEUR C32H-DC



NOTA

POUR REPORTS VERS ECC DES INFORMATIONS TS  
IL FAUT PREVOIR DES BORNES TYPE M4.6.D2H  
DE ENTRELEC ET CABLAGE SUIVANT ANNEXE DCN N°13  
SORTIE SOUDEES ALTERNES :  
- UNE SORTIE HAUTE (H)  
- UNE SORTIE BASSE (B)

Tableau de Regroupement ECC (Etage)  
Ouverture Disjoncteurs Coffret  
Distribution 125V Continu Etage  
Cable Rep. TS33  
SYT1 3P 9/10

STEUR767

TABLEAU TRANCHE TELECOMMANDE ETAGE		TABLEAU TRANCHE TELECOMMANDE ETAGE		TABLEAU TRANCHE TELECOMMANDE ETAGE	
DISTRIBUTION 125V CONTINU		DISTRIBUTION 125V CONTINU		DISTRIBUTION 125V CONTINU	
CONTACTS OUVERTURE DISJONCTEURS		CONTACTS OUVERTURE DISJONCTEURS		CONTACTS OUVERTURE DISJONCTEURS	
IND		IND		IND	
DATE		DATE		DATE	
MODIFICATION		MODIFICATION		MODIFICATION	
1		2		3	
B		B		B	
24/04/98		24/04/98		24/04/98	
MISE A JOUR		MISE A JOUR		MISE A JOUR	
A		A		A	
07/04/98		07/04/98		07/04/98	
MISE A JOUR		MISE A JOUR		MISE A JOUR	
IND		IND		IND	
DATE		DATE		DATE	
MODIFICATION		MODIFICATION		MODIFICATION	
1		2		3	



N° : 3224035/PL7

ECHELLE : -

FOLIO : 06